

Návod na údržbu Proplachovací pistole Dina

Před demontáží čisticí pistole vypněte přívod vody/stlačený vzduch a zcela pistolí i přívodní hadici vyprázdněte opakovaným stiskem dávkovací páky

1. Demontáž čisticí pistole

Pro přípravu sterilní čisticí pistole se doporučuje rozebrat ji na součásti, všechny vyčistit a následně vysterilizovat v parním sterilizátoru. Všechny součásti se uvolňují ručně. Všechny silikonové součástky - O-kroužky - vyjměte.

Umístění/název:

- ① tryska
- ② O-kroužek
- ③ kužel
- ④ přívodní ventil
- ⑤ O-kroužek
- ⑥ těsnicí uzávěr
- ⑦ tlaková pružina
- ⑧ kónická vložka
- ⑨ dávkovací čep
- ⑩ O-kroužek
- ⑪ dávkovací rukojeť
- ⑫ průtokový kroužek

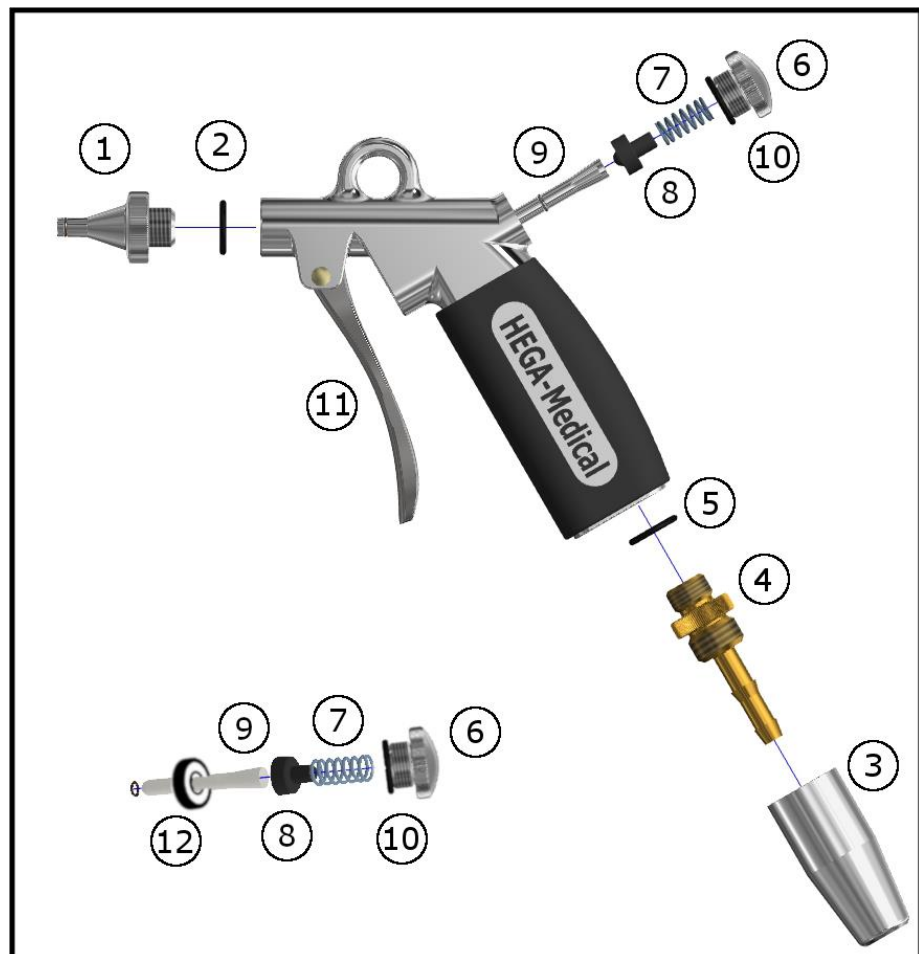


Illustration 1: Dina Cleaning Gun

Upozornění: Před demontáží musí být přerušen přívod vody a zbytkový tlak musí být uvolněn opakovaným stlačením dávkovací rukojeti, aby byl systém zcela zbaven tlaku.

1. Tryska - pozice (1) Otočením doleva oddělíte trysku od proplachovací pistole
2. O-kroužek (2) Pokud je to nutné, vyjměte O-kroužek
3. Nástavec - kužel (3) Otočením doleva uvolněte kužel nástavce od trysky
4. Přívodní ventil (4) Otočením doleva odpojte
5. O-kroužek (5) Pokud je to nutné, vyjměte O-kroužek
6. Těsnicí uzávěr (6) Těsnicí uzávěr pomalu odšroubujte směrem doleva, pozor, tlaková pružina vyskočí
7. Tlaková pružina (7) Vyjměte tlakovou pružinu
8. Kónická vložka (8) Vyjměte vložku
9. Průtokový kroužek (12) Sundejte kroužek z vložky
10. T-dávkovací rukojeť (11) Odpojte otočením dávkovací rukojeť
11. O-kroužek (10) V případě potřeby vyjměte z těsnicího uzávěru O-kroužek

2. Čištění proplachovací pistole

Proplachovací pistole musí být čištěna odborným vyškoleným personálem v souladu se stanovenými hygienickými opatřeními. Musí být vyčištěna vhodným čisticím prostředkem a následně opláchnuta dostatečným množstvím vody.

1. Ruční čištění

Jednotlivé díly vložte do čisticího roztoku na doporučenou dobu. Všechny součásti pistole musí být v roztoku zcela ponořené, všechny duté součásti musí být roztokem rovněž naplněny. K čištění používejte hadříky, houby nebo kartáče s měkkými vlákny nebo štětinami.

2. Ultrazvukové čištění

Jednotlivé součásti vložte do UZV vany do čisticího roztoku.

Poznámka: Dodržujte doporučení výrobce prostředků a uvedenou délku působení.

3. Oplach

Proplachovací pistolí a všechny její součásti opláchněte dostatečným množstvím vody a očistěte ji od všech zbytků čisticího roztoku.

4. Sušení

Vysušte všechny části, z vnější i vnitřní strany, hadříkem, který nepouští vlákna a následně stlačeným vzduchem.

Myčky a dezinfektory

Kromě ručního předčištění lze použít i dezinfekční prostředky.

Poznámka: Během sterilizace může dojít ke zbarvení kovu, což nemá žádný vliv na kvalitu ani výsledek sterilizace.

3. Sterilizace proplachovací pistole a jejích součástí Parní sterilizátory typu B, do 134°C

Demontovanou proplachovací pistolí společně se všemi komponenty vložte do sterilizačního síta. Vysterilizujte při teplotě do 134°C po dobu maximálně 5 minut. Čištění i sterilizaci musí provádět pouze kvalifikovaný personál. Proplachovací pistole nesmí být opakovaně použita, pokud je kontaminována patogeny.

Poznámka: Tento krok nenahrazuje kroky 1 - 4.

4. Kompletace proplachovací pistole po sterilizaci

Kompletní montáž musí být provedena za sterilních podmínek. Před sešroubováním jednotlivých dílů se ujistěte, že všechny O-kroužky jsou v perfektním stavu. Těsnicí prvky musí být před složením navlhčeny vhodným fyziologickým roztokem. Těsnicí kroužky musí být vloženy a pevně vtlačeny na všechna určená místa.

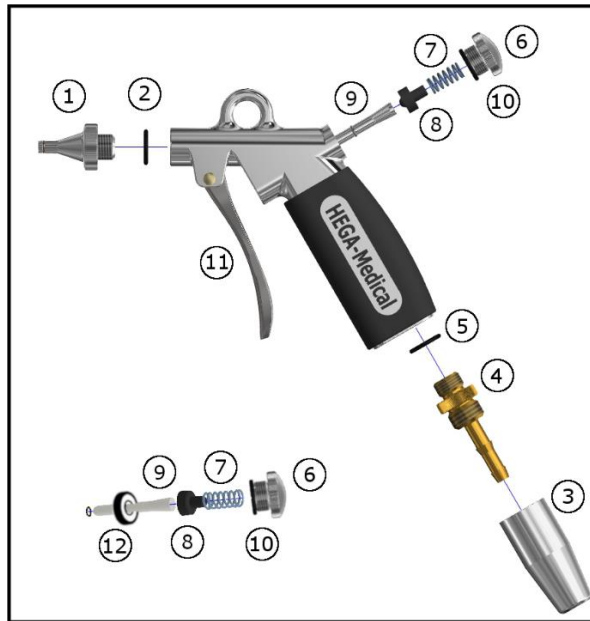


Illustration 2: Dina Cleaning Gun

1. O-kroužek (2) Umístěte navlhčený O-kroužek na trysku (1) a pořádně jej na určenou pozici zatlačte prsty.
2. Tryska (1) Zašroubujte trysku k tělu proplachovací pistole ve směru hodinových ručiček.
3. Dávkovací čep (9) Zasuňte dávkovací čep s navlhčeným O-kroužkem (3x1 mm) na místo opatrným stiskem, případně kombinací rotace a tahu.

Upozornění: Násilné zasunutí dávkovacího čepu může vést k poškození O-kroužku a následně netěsnosti.

4. Kónická vložka (8) Vložte na místo kónickou vložku krátkou stranou směrem dopředu.
5. Tlaková pružina (7) Tlakovou pružinu nasadte na dlouhou část kónické vložky.
6. O-kroužek (10) Navlhčený O-kroužek vložte do těsnicího uzávěru (6) a zatlačte jej na místo prsty.
7. Těsnicí víčko (6) Zašroubujte víčko doprava na tělo pistole oproti tlaku pružiny.
8. Průtokový kroužek (12) natočte průtokový kroužek na závit dávkovacího čepu (9)
9. O-kroužek (5) Navlhčený O-kroužek nasadte na přívodní ventil (4) a vtlačte jej dobře na místo
10. Přívodní ventil (4) Zašroubujte a utáhněte ventil k hadici i k pistoli směrem doprava.
11. Kužel (3) Kužel našroubujte na ventil jako pojistnou matici a utáhněte ji na doraz.

5. Uvedení do provozu a zkouška těsnosti

Otevřete přívod vody nebo stlačeného vzduchu. Vizuálně zkontrolujte, jestli se neozve únik. Pomalu několikrát stlačte dávkovací rukojeť (11). Zkontrolujte, zda pistole správně dávkuje a vyzkoušejte těsnost dávkovacího čepu.

Při každém spuštění pistole musí být všechny součásti pevně spojené a spoje utěsněné.

Pokud přístroj nepoužíváte případně po skončení práce odpojte přívod vody nebo vzduchu. Následně několikrát stlačte dávkovací rukojeť, abyste vodu/vzduch z pistole vypustili a zbavili ji tak tlaku.

Testování těsnosti se musí provést kdykoliv uvádíte pistoli zpět do provozu.